

REPUBBLICA ITALIANA



Regione Siciliana

Assessorato Regionale del Territorio e dell'Ambiente

DIPARTIMENTO REGIONALE DELL' AMBIENTE

Servizio 2 "PIANIFICAZIONE E PROGRAMMAZIONE AMBIENTALE"

U.O.B.S.2.2 "Pianificazione e programmazione assetto del territorio"

Aggiornamento del Piano Stralcio di Bacino

per l'Assetto Idrogeologico (P.A.I.)

(Art. 67 del D Lgs. 3 Aprile 2006, n. 152 e ss. mm. ii.)

Conferenza Programmatica del 04-10-2017

(Art. 130 della L.R. n. 6 del 03/05/2001)

Bacino idrografico del Fiume Birgi (051) ed Area Territoriale tra il Bacino

Idrografico del Fiume Birgi ed il Bacino Idrografico del Fiume Lenzi (050)

Area Territoriale tra il Bacino Idrografico del Fiume Birgi

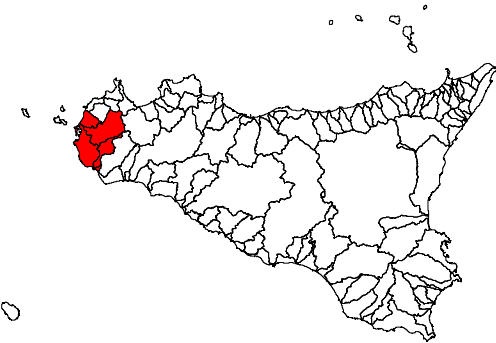
e il Bacino Idrografico del Fiume Mázaro (052)

Bacino Idrografico del Fiume Mázaro e Area Territoriale tra il Bacino

Idrografico del Fiume Mázaro ed il Bacino Idrografico del Fiume Arena (053)

GEOMORFOLOGIA

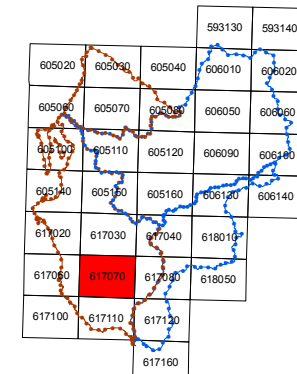
COMUNE INTERESSATO: MARSALA



CTR N. 617070 - SCALA 1:10.000

CARTA DEI DISSESTI

COMUNE DI Marsala



## LEGENDA

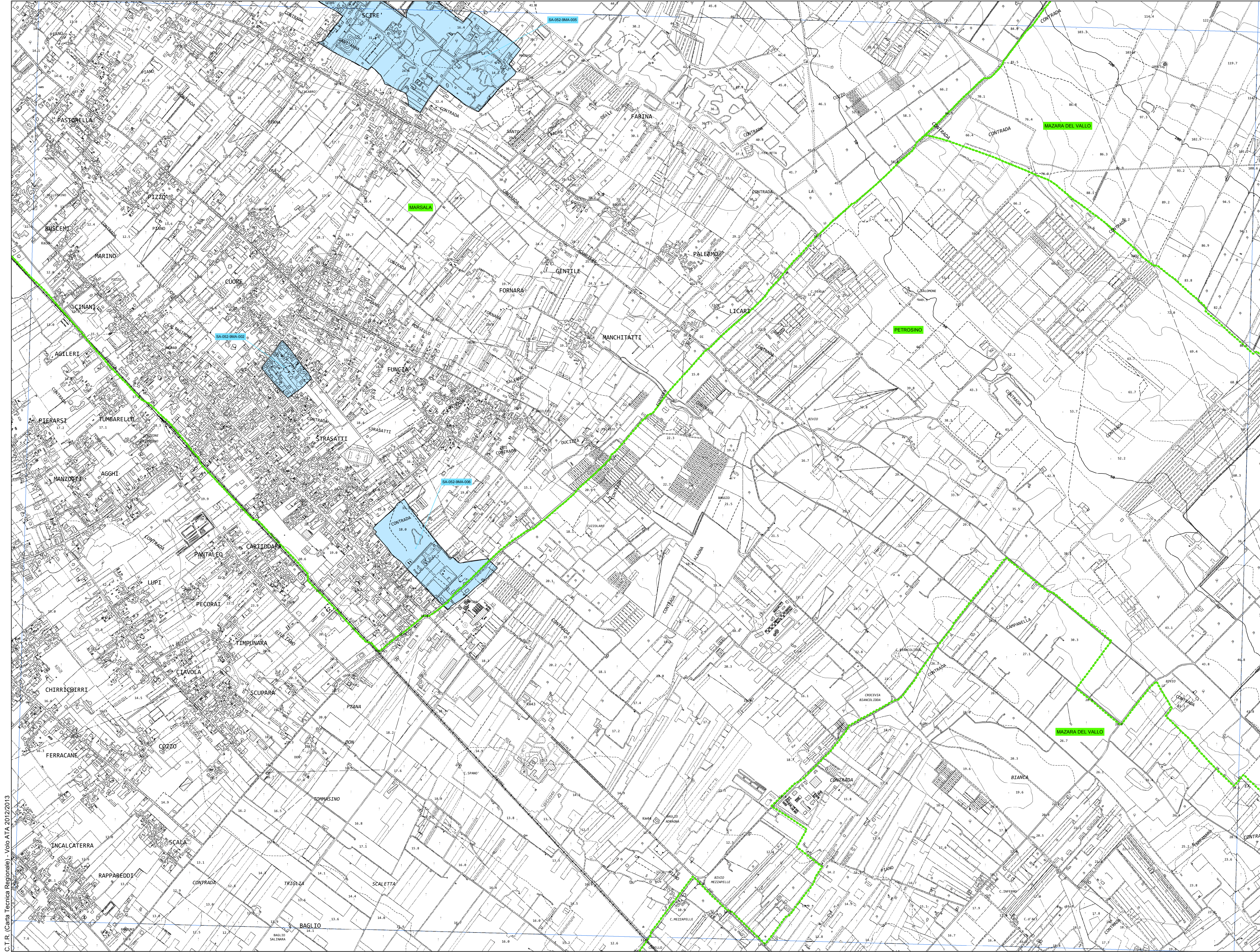
### FENOMENI FRANOSI

- Crollo e/o ribaltamento
- Colamento rapido
- Sprofondamento
- Scorrimento
- Frana complessa
- Espansione laterale o deformazione gravitativa (DGVP)
- Colamento lento
- Area a franosità diffusa
- Deformazione superficiale lenta
- Calanco
- Dissesti dovuti ad erosione accelerata
- Sito d'attenzione

### STATO DI ATTIVITA'

- Attivo
- Inattivo
- Quiescente
- Stabilizzato artificialmente o naturalmente

- Limite bacino idrografico
- Limite dell'area intermedia
- Limite comunale



C.T.R. (Carta Tecnica Regionale) - Volo ATA 2012/2013